

ESTÉTICA VALORATIVA

Las sucesiones de la belleza del hombre se asocian a su belleza moral, aunque sin identificarse un hay otra, pero si la belleza de una persona no se desliga de sus cualidades morales medidas estas con una vara aristocrática. Tampoco se desprenden de su mal apariencia sensible física como puede colegirse de los elogios homéricos a la belleza de Aquiles y Elena.

La estética está íntimamente ligada al arte y al estudio de la historia del arte, analizando los diversos estilos y periodos artísticos conforme a los diversos componentes estéticos que en ellos se encuentran. A menudo se suele denominar la estética como una “filosofía del arte”.

¿CUÁLES SON LAS PRINCIPALES CATEGORÍAS ESTÉTICAS?

Lo Bello

Lo sublime

Lo feo

Lo tenebroso

Lo cómico

Lo grotesco

Lo trágico

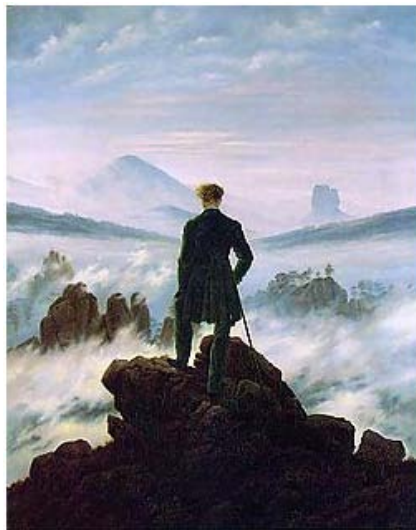
¿CUÁLES SON LAS CARACTERÍSTICAS DE CADA UNA DE LAS CATEGORÍAS ESTÉTICAS?

Lo bello: La belleza es una característica de un ente real, imaginario o ideal cuya percepción constituye una experiencia de placer, revelación de significado, o satisfacción. La belleza es estudiada como parte de la estética. En su sentido más profundo, la belleza puede engendrarse a partir de una experiencia de reflexión positiva sobre el significado de la propia existencia. Lo bello según los griegos aparecen con un matiz peculiar en lo interior de lo bueno, también se designa la bello como bien fabricado o bien hecho en la aliada los objetos bellos se refieren producidos con arte como a personas humanas divinas, animales y naturaleza.



Luis González Palma "El soldado", 1993

Lo sublime : Lo sublime: Lo sublime es una categoría estética, derivada principalmente de la obra ("Sobre lo sublime") del poco conocido escritor griego Longino (o Pseudo-Longino), y que consiste fundamentalmente en una belleza extrema, capaz de arrebatarse al espectador a un éxtasis más allá de su racionalidad, o incluso de provocar dolor por ser imposible de asimilar.



El caminante sobre el mar de nubes (1818), Caspar David Friedrich

Lo grotesco: El sentido original de la palabra hace referencia a un estilo extravagante del arte decorativo romano que fue redescubierto e imitado en Roma en el siglo XV. Se descubrieron en esa época varias "cuevas" decoradas, que, según se supo después, eran en realidad habitaciones y pasillos de la Domus Aurea, el complejo palaciego que el emperador Nerón mandó construir tras el gran incendio del año 64. Se llamó también grotesco al arte inspirado en la decoración de estas supuestas grutas, caracterizado por la presencia de elementos

ridículos, chabacanos, vulgares o absurdos, con profusión de adornos en forma de bichos, sabandijas, quimeras y follajes (grutescos).



Francis Bacon (1909-1992), *Retrato de George Dyer en un espejo*

Lo feo: lo feo se ha asociado frecuentemente con el mal de lo feo se da en un objeto que por su forma es percibido estéticamente aunque no se note no solo hallamos fealdad en la naturaleza si no también en lo que ha sido trabajado por el hombre lo feo es admirado en el arte por la capacidad de representarlo de imitarlo lo feo no puede hacer patente ante nuestros ojos esa relación embelleciéndose o sea negándose a si mismo dejando de ser propiamente feo.

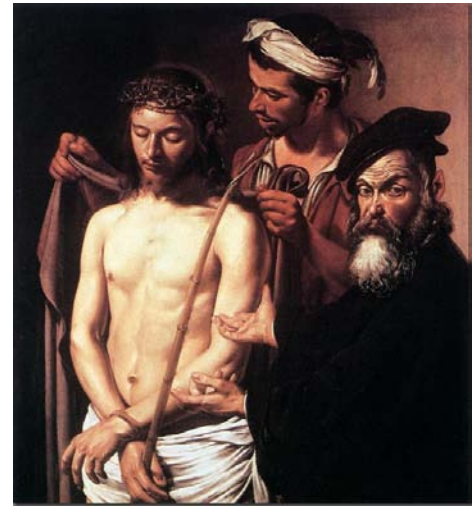


La duquesa fea (1525-30) Quentin Massys.

Lo trágico: La tragicidad propia de la existencia humana son trágicos los amores de los jóvenes ante la imposibilidad de remontar los obstáculos insuperables que se oponen a su unión lo trágico:

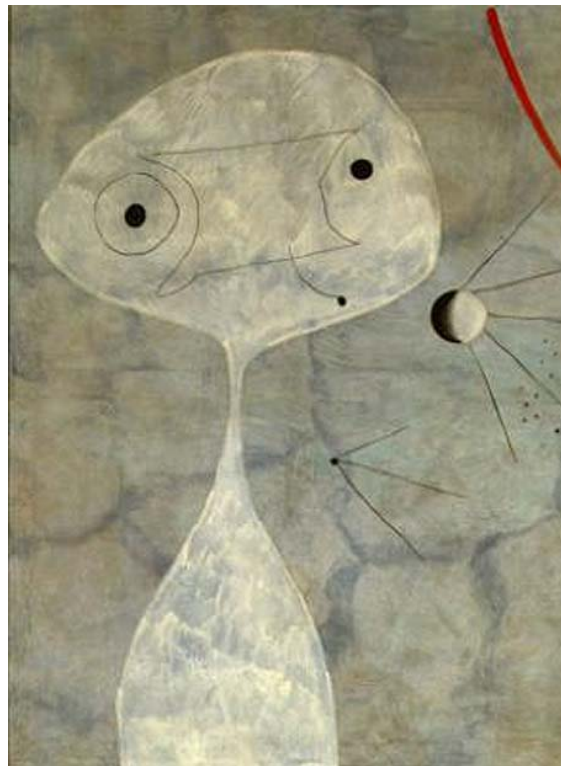
- a) Una situación desdichada
- b) Cerrada
- c) Con un desenlace inexorable

La tragedia consiste en actos humanos en el curso de los cuales la felicidad se torna en desgracia o la buena suerte en mala.



Michelangelo Caravaggio: Ecce Homo (1605).

Lo cómico: En general provoca es siempre creación o invención los personajes actos o situaciones creados tienen que ver siempre con la comicidad en la vida real como vertiente esencial de la existencia humana lo cómico en el arte adquiere una representación realista de lo real la comicidad artística o literaria es siempre inventada imaginada o creada no produce el efecto natural espontáneo o intenso que produce lo cómico en la vida real.



Joan Miró

¿QUÉ DICEN LOS AUTORES PRINCIPALES SOBRE LAS CATEGORÍAS GENERALES DE LO ESTÉTICO?

En el fondo de cada hecho estético hay una idea, teoría o doctrina que rige la concepción del artista, de modo consciente o inconsciente; el crítico y el historiador han de buscar su raíz y fundamento no sólo en la intuición del creador, sino en el ambiente intelectual de su tiempo, en las ideas estéticas y filosóficas dominantes. No hay obra de arte sin cierta teoría estética, explícita o implícita, y por tanto hay que investigar los cánones que han presidido el arte literario de cada época, en las obras de los preceptistas o en las propias obras. Aristóteles dice que todas las obras de arte, y por tanto las literarias, coinciden en ser imitaciones de la realidad, y difieren en los medios, modos y objetos de la imitación. Para Kant era aquel cuya forma generaba un sentimiento de placer en el observador.

¿QUÉ DICEN LOS AUTORES PRINCIPALES SOBRE CADA UNA DE LAS CATEGORÍAS ESTÉTICAS?

Para José Manuel Springer en el último siglo el ideal de la belleza ha dejado de ser relevante en varios campos de la producción cultural y en algunas disciplinas del arte, concretamente en las artes visuales. No obstante, El ideal de la belleza sigue siendo, junto con la justicia y la verdad, uno de los valores por los que se guía la acción humana, la teoría y la creatividad, pero los conceptos y categorías de lo bello han cambiado drásticamente. Mientras que José Fernández Vega dice que la belleza a sido desacreditada, ridiculizada como ideal burgués o decadente, y que la belleza se tomó venganza invadiéndolo todo: la moda, la publicidad, el diseño y cada rincón de la vida cotidiana. Humberto Eco dice que nuestra época se rindió "a la orgía de la tolerancia, al imparable politeísmo de la belleza".

¿ES POSIBLE AÚN HALLAR UN CRITERIO SOBRE QUÉ ES LO BELLO Y LO FEO EN EL ARTE?

Para Méndez Pelayo es falso que la Antigüedad no toleró la imitación de lo grotesco (existía en el drama satírico, en las farsas atelanas, mimo, etc.). En el arte antiguo, sin embargo, impera la categoría de la belleza y en el moderno, no la de lo grotesco, sino la de lo característico, bello o feo, sublime o grotesco. Aristóteles afirma que la comedia es imitación de lo peor (sólo en el aspecto de lo ridículo) y la tragedia es imitación de lo mejor.